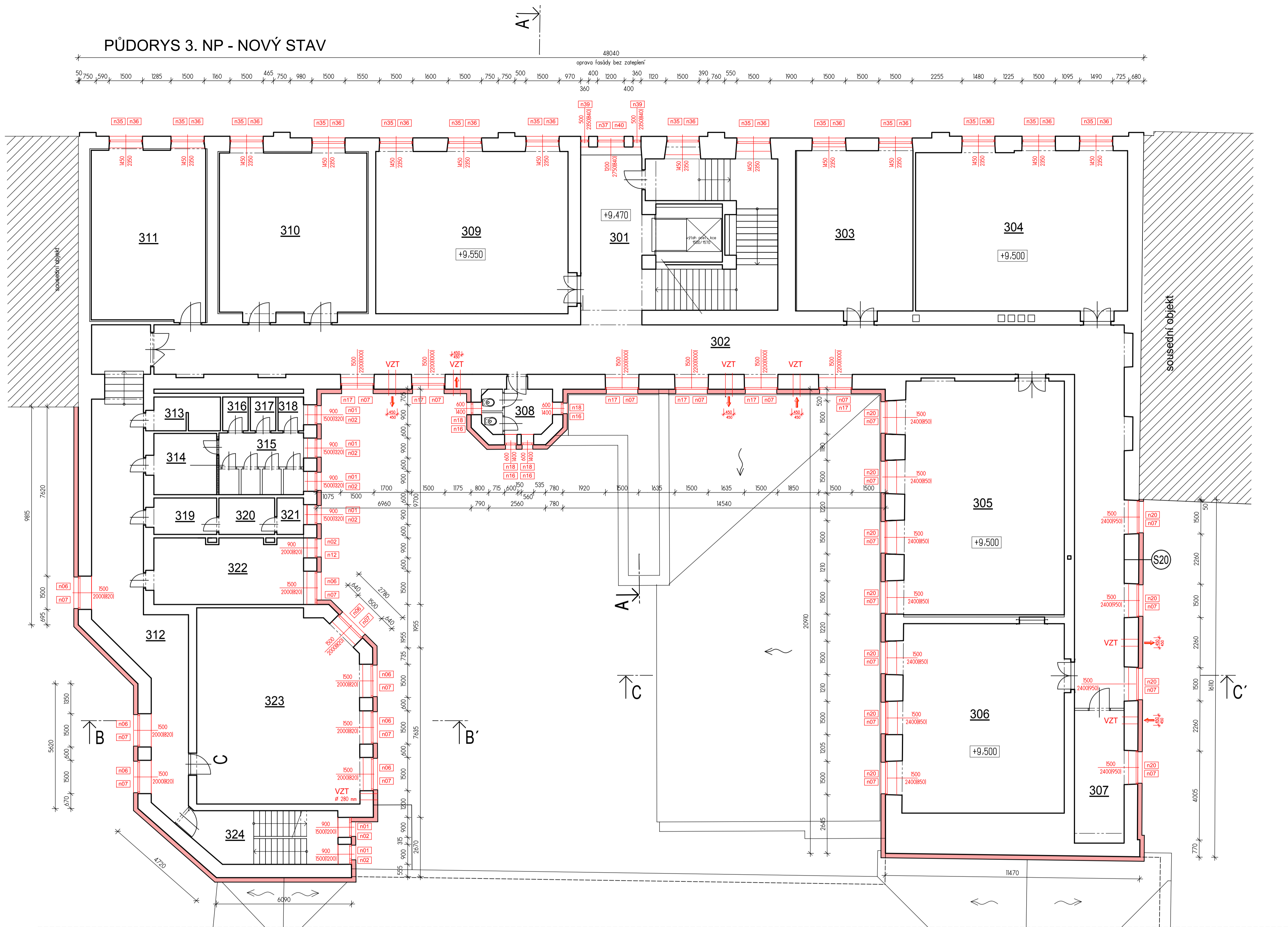


PŮDORYS 3. NP - NOVÝ STAV



LEGENDA MÍSTNOSTÍ 3NP

OZN.	ÚČEL MÍSTNOSTI	PLOCHA m ²	POZNÁMKA
301	HLAVNÍ SCHODIŠTĚ	58,47	
302	CHODBA	130,14	
303	ÚČEBNA	37,86	
304	ÚČEBNA	68,65	
305	ÚČEBNA	75,73	
306	ÚČEBNA	62,19	
307	SKLAD	13,39	
308	WC	6,21	
309	ÚČEBNA	63,37	
310	ÚČEBNA	47,69	
311	SEKRETARIÁT	38,68	
312	CHODBA	37,25	
313	WC UČITELÉ	4,48	

OZN.	ÚČEL MÍSTNOSTI	PLOCHA m ²	POZNÁMKA
314	WC DÍVKY, PŘEDSÍŇ	7,81	
315	WC DÍVKY	10,61	
316	ÚKLIDOVÁ KOMORA	1,75	
317	WC DÍVKY	1,75	
318	WC DÍVKY	1,75	
319	WC CHLAPCI, PŘEDSÍŇ	4,65	
320	WC CHLAPCI, PISOÁRY	4,11	
321	WC CHLAPCI	1,97	
322	KABINET	19,91	
323	ÚČEBNA	62,55	
324	SCHODIŠTĚ	15,59	
CELKEM		776,56	

LEGENDA

- osazení nové výplně otvorů - dveří a oken včetně vnitřních parapetů
- osazení do lince zdíva, uliční fasáda dle popisu v technické zprávě
- provedení nového oplechování

VZT - prostup vedení VZT obvodovou stěnou

n07 - označení v legendě stavebních prací - viz. samostatná příloha PD

Výměna výplně otvorů

- stávající dřevěné zdivo okenní výplně v nadzemních podlažích budou vyměněny za nové výplně s izolačním trojčlenským a celkovým součinitelem prostupu tepla U max. 0,8 W/m²K. Pouze 4 ks úzkých vysokých oken (400/2500 mm) v hlavním průčelí bude nahrazeno novými okny s izolačním dvojsklem a součinitelem prostupu tepla U = 1,2 W/m²K.
- okna ve vytápěných částech suterénu budou vyměněna za nové výplně s izolačním dvojsklem a součinitelem prostupu tepla U = 1,2 W/m²K.
- dveře z hlavní budovy do dvora budou vyměněny za nové s izolačním dvojsklem a součinitelem prostupu tepla U = 1,2 W/m²K.
- pozor
- dřevěná okna s izolačním dvojsklem v půdní vestavbě staré budovy školy budou zachována.

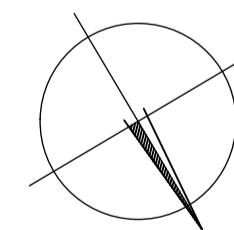
Zateplení fasády


- Z01 - zateplení fasád nadzemních podlaží objektu školy kontaktním zateplovacím systémem s tepelným izolačním - pěnovým polystyrenem EPS se součinitelem tepelné vodivosti λ=0,039 W/mK v tloušťce 200 mm.
- Z02 - zateplení soklové části obvodového zdiva objektu školy části kontaktním zateplovacím systémem s tepelným izolačním (perimetrický polystyren) se součinitelem tepelné vodivosti λ=0,034 W/mK v tloušťce 180 mm.
- Z03 - zateplení obvodového zdiva objektu školy dle požadavků požární bezpečnostního řešení kontaktním zateplovacím systémem s tepelným izolačním - minerální vatou se součinitelem tepelné vodivosti λ=0,036 W/mK v tloušťce 200 mm.
- Z04 - zateplení soklové části obvodového zdiva objektu školy dle požadavků požární bezpečnostního řešení kontaktním zateplovacím systémem s tepelným izolačním - minerální vatou se součinitelem tepelné vodivosti λ=0,036 W/mK v tloušťce 180 mm.
- Z05 - zateplení obvodových stěn přístavby šaten v jejich nadzemní části kontaktním zateplovacím systémem s tepelným izolačním - minerální vatou se součinitelem tepelné vodivosti λ=0,036 W/mK v tloušťce 180 mm.
- Z06 - zateplení obvodového zdiva objektu školy - uliční fasády - kontaktním zateplovacím systémem s tepelným izolačním - minerální vatou se součinitelem tepelné vodivosti λ=0,036 W/mK v tloušťce 140 mm.
- Z07 - zateplení soklové části obvodového zdiva objektu školy - uliční fasády - kontaktním zateplovacím systémem s tepelným izolačním (perimetrický polystyren) se součinitelem tepelné vodivosti λ=0,034 W/mK v tloušťce 140 mm.


VZT 1

- prostup vedení VZT obvodovou stěnou
- provedení nutno odsouhlasit statikem po přesném vytyčení umístění prostupu
- zateplení obvodového pláště v místě prostupu nutno řešit v souladu s požadavky požární bezpečnostního řešení stavby
- provedení dle části dokumentace - VZT

Rozmístění izolantů ETICS je patrné z výkresů pohledů na fasády.



ČÁST DĚLA		ARCHITEKTONICKO - STAVEBNÍ ŘEŠENÍ		 ING. ROMAN KUNC - ARCADEA PROJEKT SMETANOVY NABŘEŽÍ 1186 500 02 HRADEC KRÁLOVÉ ICO 72884398
ZODP. PROJEKTANT	Ing. Roman Kunc	VYPRACOVAL	Ing. Roman Kunc	

HLAVNÍ INŽENÝR PROJEKTU		 Residence Satava Obouš 101/103 Hradec Králové 777 550 375	
Ing. Jiří Slánský			
INVESTOR			
Středočeský kraj, Zborovská 11, 150 21 Praha 5			
AKCE			
SNÍŽENÍ ENERGETICKÉ NÁROČNOSTI OBCHODNÍ AKADEMIE V KOLÍNĚ, KUTNOHORSKÁ Č.P. 41, 280 02 KOLÍN		FORMÁT	8 A4
		STUPEŇ	RDS
		DATUM	12/2016
OBJEKT		MĚŘÍTKO	1 : 100
NÁZEV PŘÍLOHY		PŘÍLOHA Č.	D. 1.1. b. 24
PŮDORYS 3. NP - NOVÝ STAV			